

フロアマップ

日本語 

Van
Gogh
Museum
Amsterdam



インフォメーション

エントランスホールのインフォメーションでは、美術館のアクティビティ、講演会、ガイドツアー、子供用ワークシート、学校向け鑑賞ツアー、所蔵品や展覧会などあらゆる情報をご用意しています。カウンターの館員にお探しの情報をお気軽にお尋ねください。

子供用ワークシート

ファン・ゴッホの有名な絵について探ってみましょう。質問に答え、課題に取り組み、ぜんぶできたらインフォメーションでプレゼントをお受け取り下さい。ワークシートは英語・フランス語・スペイン語・イタリア語・オランダ語です(6-12歳向け、無料)。

ファン・ゴッホのかばん

お子様連れの引率の方のために、インフォメーションに「ファン・ゴッホのかばん」をご用意しています。このかばんには美術館の中で子供も大人も楽しめる素敵なワークがいっぱい詰まっています。「ファン・ゴッホのかばん」は英語とオランダ語です(6-12歳の子供と引率者の少人数グループ向け、無料)。

フライデーナイトミュージアム

美術館は毎週金曜21時まで開館します。19時過ぎたらカクテルでほろ酔い気分、音楽や無料のガイドツアーはいかがですか。エキサイティングな金曜夜を、ということならば「金曜日のファン・ゴッホ」どうぞ。アムステルダムの若きクリエイターたちとの共同企画で毎月一回特別ナイトプログラムをご用意しています。

バリアフリー

ゴッホ美術館は車椅子のお客様にもお気軽にご利用いただける施設です。すべてのフロアにエレベーターで行けるほか、美術館の車椅子、歩行車/シルバーカー、折り畳みの展示室用の腰かけの貸出もいたします。インフォメーションの館員におたずねください。3階の書籍コーナーのみ車いす、歩行車、乳母車ではご入室できませんのでご了承ください。

手荷物

美術館には手荷物を預けられるガードローブがあります。リュックサック、傘、大きなバッグや荷物は館内持ち込み禁止です。上着、ハンドバッグ、小さなデイベッグや通学かばんなどもお預かりできますが、館内にお持ち込みいただいても構いません。ロッカーはありません。

マルチメディアツアー・カウンター

ファン・ゴッホの世界に足を踏み入れ、ダッチ・デザイン賞受賞の当館のマルチメディアツアーを使って美術館での体験をさらに充実させましょう。日本語、英語、フランス語、ドイツ語、スペイン語、イタリア語、ポルトガル語、中国語(広東語)、韓国語、ロシア語、オランダ語の11か国語で料金は大人 € 5、13-17歳 € 3、12歳以下の子供は大人と同伴で無料でご利用いただけます。



ミュージアムショップ

ゴッホ美術館にはミュージアムショップが3か所にあります。メインショップ(エントランスホール)、ラスト・ミニッツ・ショップ(本館地階)とブックショップ(3階)です。メインショップにはゴッホ美術館のコレクションと特別展に関連した商品を豊富な品揃えをご用意しています。ラスト・ミニッツ・ショップにはその中から選んだお勧めの商品が並んでいます。また、本館3階には専門書から一般的な読み物まで幅広く網羅したブックショップがあります。ファン・ゴッホの生涯、作品、当館所蔵品、またファン・ゴッホと同時代の芸術を取り扱った書籍をお求めでしたらブックショップをご利用ください。



ミュージアム・カフェ「ル・タンブラン」

本館の「ル・タンブラン」では、できたての温かい食事からサンドイッチ、サラダ、デザート、お飲み物など幅広いメニューをご用意しています。12時前と15時過ぎには日替わりスペシャルも準備しております。館内のコーヒー・バー、「コファイ」にもどうぞお立ち寄りください。



無料 Wi-Fi

館内では無料でWi-Fiをご利用いただけます。ネットワークにVanGoghMuseumを選択し、利用規約に同意すればオンラインできます。



写真撮影

セルフスポットとエントランスホール以外での館内での撮影は禁じられています。展示室内ではほかのお客様のご迷惑になりますのでご遠慮ください。



友の会

友の会に入会し美術館とその活動をサポートし、特典をお楽しみください!

詳しくは下記のリンクをご覧ください。

www.vangoghmuseum.com/become-a-friend

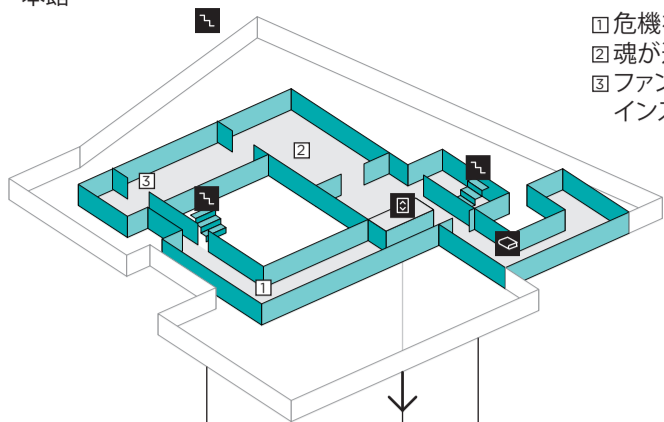
ゴッホ美術館をフォローしましょう!



展覧会、アクティビティ、美術館所蔵品、開館時間、入館料、交通案内などあらゆる最新情報はwww.vangoghmuseum.comにてご確認ください。

3

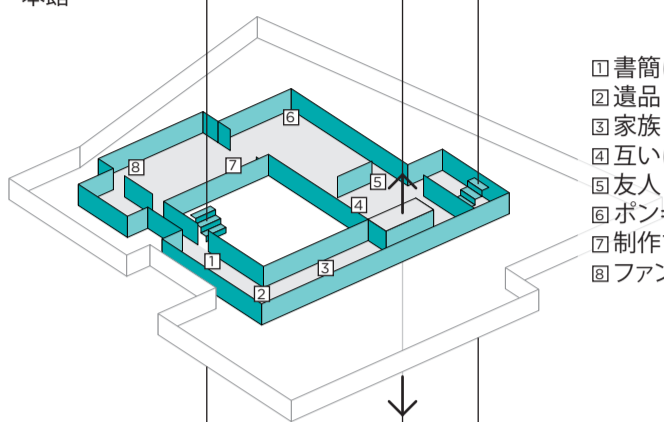
本館



- ① 危機を乗り越えて
- ② 魂が込められた自然
- ③ ファン・ゴッホのインスピレーション

2

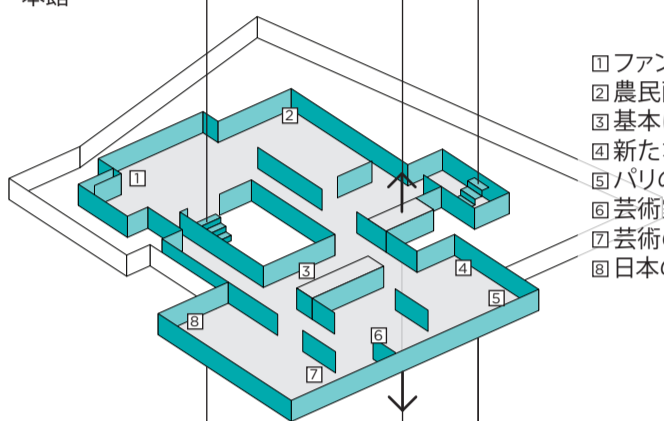
本館



- ① 書簡に見る生涯
- ② 遺品
- ③ 家族
- ④ 互いに及ぼした芸術的影響
- ⑤ 友人
- ⑥ ボン=タヴェンの友人
- ⑦ 制作するファン・ゴッホ
- ⑧ ファン・ゴッホのデッサン

1

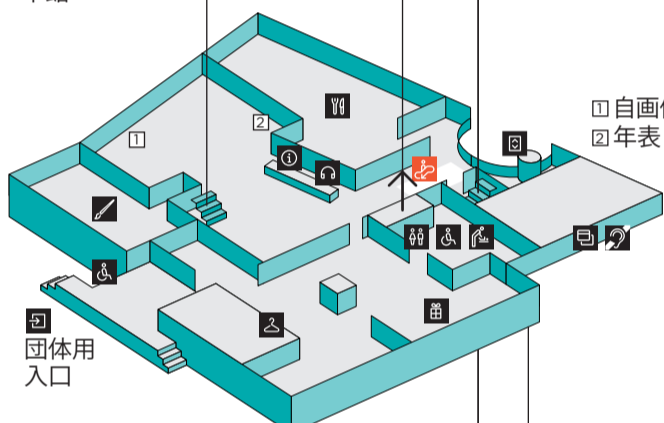
本館



- ① ファン・ゴッホの見本
- ② 農民画家
- ③ 基本に帰る
- ④ 新たな視点
- ⑤ パリのモダンアート
- ⑥ 芸術家仲間
- ⑦ 芸術の開花
- ⑧ 日本の夢

0

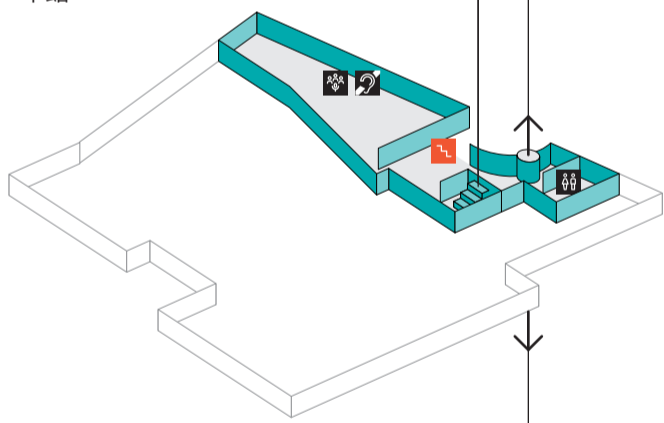
本館



- ① 自画像
- ② 年表

A

本館



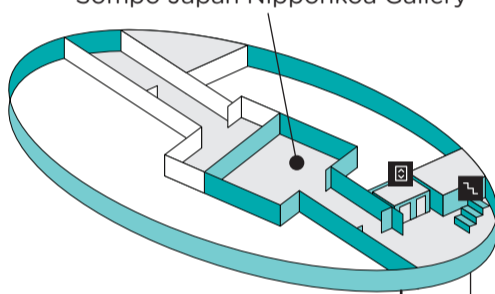
0

特別展ウイング

1

特別展ウイング

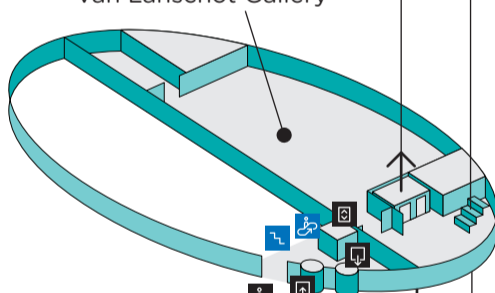
Sompo Japan Nipponkoa Gallery



0

特別展ウイング

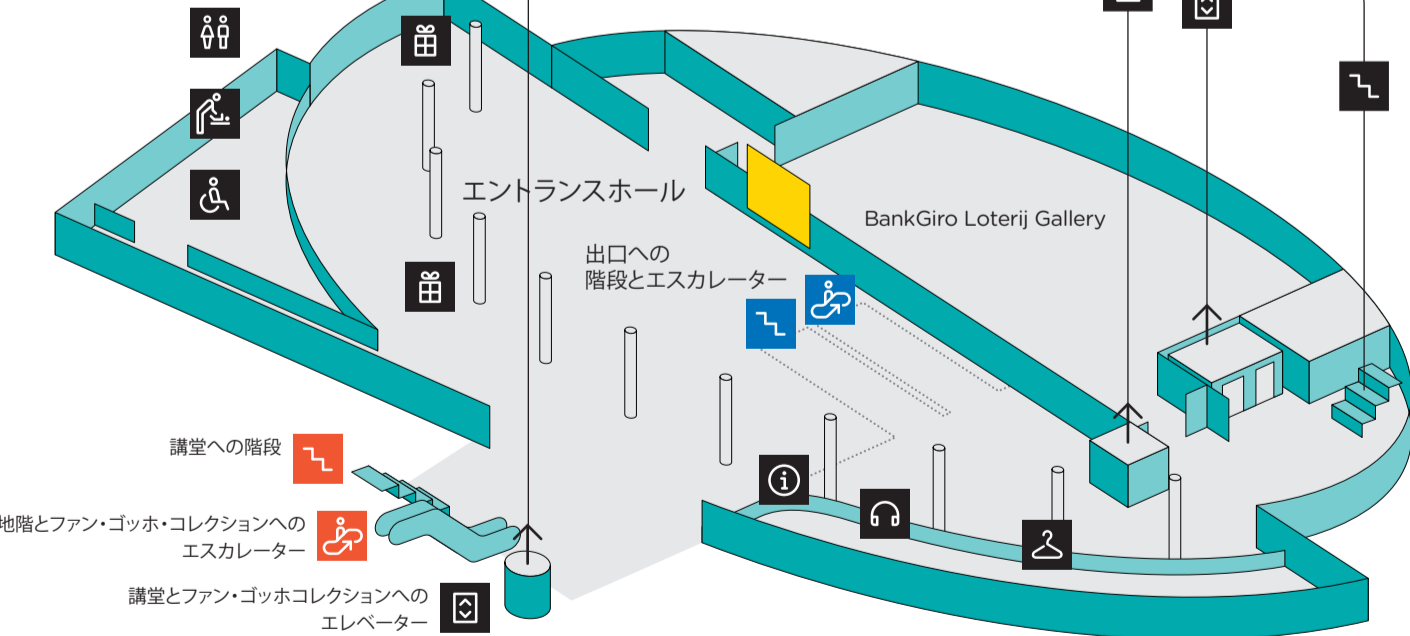
Van Lanschot Gallery



-1

特別展ウイング

BankGiro Loterij Gallery



エントランスホール

出口への階段とエスカレーター

講堂への階段

地階とファン・ゴッホ・コレクションへのエスカレーター

講堂とファン・ゴッホコレクションへのエレベーター

- ① インフォメーション
- ② おむつ替えスペース
- ③ ヒアリングループ
- ④ 入口
- ⑤ 階段
- ⑥ マルチメディアツアー
- ⑦ 講堂
- ⑧ ミュージアムショップ
- ⑨ ミュージアムカフェ「ル・タンブラン」
- ⑩ トイレ
- ⑪ ガードローブ
- ⑫ チケット売り場
- ⑬ 出口
- ⑭ エスカレーター
- ⑮ エレベーター
- ⑯ アトリエ
- ⑰ ブックショップ

ゴッホ美術館へようこそ

ゴッホ美術館には本館と特別展ウイングがあります。二つの建物はエントランスホールでつながっています。

本館は美術館のコレクションであるファン・ゴッホと同時代の芸術家の作品が常設展示されています。特別展ウイングの企画展は随時展示替えされます。

ゴッホ美術館は年中無休です。

注意事項

- ① 禁煙
- ② 撮影禁止
- ③ 通話禁止
- ④ 傘の持ち込み禁止
- ⑤ 刃物等鋭利なものを持ち込み禁止
- ⑥ ペットの持ち込み禁止
- ⑦ 液体の持ち込み禁止
- ⑧ 館内での飲食禁止