

Mappa

Italiano Van
Gogh
Museum

Amsterdam



Banco delle informazioni

Puoi rivolgerti al banco delle informazioni nella Sala d'ingresso per apprendere tutti i dettagli sulle nostre attività, le conferenze, le visite guidate, le caccie al tesoro, l'offerta per le scuole, le mostre e le opere della collezione museale. I nostri dipendenti saranno lieti di aiutarti.

Caccia al tesoro

Vai alla scoperta dei famosi dipinti di Vincent. Rispondi alle domande ed esegui i compiti. Quando avrai eseguito tutti i compiti correttamente, al banco delle informazioni troverai un regalino per te. La caccia al tesoro è disponibile in cinque lingue: olandese, inglese, francese, spagnolo e italiano.

Per i bambini dai 6 ai 12 anni (gratis).

La valigetta di Vincent

Al banco delle informazioni i bambini e i loro accompagnatori possono richiedere La valigetta di Vincent. Questa valigetta è piena di compiti divertenti da svolgere nel Museo per i più giovani e i meno giovani. La valigetta è disponibile in olandese e inglese.

Per i bambini dai 6 ai 12 anni e i loro accompagnatori, ideale per piccoli gruppi (gratis).

Venerdì sera al Museo

Ogni venerdì il Museo è aperto fino alle ore 21. Dalle 19 si servono cocktail, si può ascoltare musica e partecipare gratuitamente a una visita guidata. Cerchi qualcosa di più? Vieni ai Venerdì di Vincent: un programma serale mensile, unico nel suo genere, realizzato in collaborazione con giovani esponenti e promotori di iniziative del settore creativo di Amsterdam.

Accessibilità

Il Museo Van Gogh è ottimamente accessibile per le sedie a rotelle. Tutti i piani sono facilmente raggiungibili con gli ascensori. Il Museo mette anche a disposizione dei visitatori sedie a rotelle, deambulatori e sgabelli pieghevoli. I nostri dipendenti al banco delle informazioni saranno lieti di fornirti ulteriori indicazioni. La libreria al terzo piano purtroppo non è accessibile a persone con disabilità motorie che utilizzano sedie a rotelle e deambulatori, né per le carrozzine.

Bagaglio

Nel Museo c'è un guardaroba. È obbligatorio consegnare al guardaroba gli zaini, gli ombrelli, le borse e gli oggetti più grandi. Si possono lasciare nel guardaroba anche i cappotti, le borsette e gli zaini di piccole dimensioni (zainetti o zaini scolastici). Non ci sono armadietti.

Banco multimediale

Entra nel mondo di Van Gogh e trasforma la tua visita in un'esperienza indimenticabile con il nostro premiato tour multimediale. Disponibile in olandese, inglese, francese, tedesco, spagnolo, italiano, russo, giapponese, cinese (mandarino), coreano e portoghese. Prezzo: € 5 (adulti) e € 3 (13-17 anni). I bambini fino a 12 anni condividono gratuitamente il tour con gli adulti.



Shop del Museo

All'interno del Museo Van Gogh ci sono tre negozi: il Flagship Store (Sala d'ingresso), il Last-minute shop (pianterreno) e la libreria (3° piano). Il Flagship Store offre un assortimento ampio e completo di oggetti legati alle mostre e alla collezione permanente del Museo. Il Last-minute shop offre una selezione di questa oggettistica. La grande libreria del Museo è situata al 3° piano dell'Edificio principale e propone libri sulla vita e sull'opera di Van Gogh, sulla collezione museale e sull'arte della sua epoca.



Le Tambourin, la tavola calda del Museo

Le Tambourin, nell'Edificio principale, offre un'ampia scelta di pietanze calde e fredde, preparate con ingredienti freschi, bevande, insalate e dolci. Ogni giorno - prima delle 12 e dopo le 15 - ci sono offerte speciali.

Recati anche da Koffij, il caffè del Museo.



Wifi gratuito

In tutto l'Edificio è possibile accedere gratuitamente al wifi. Seleziona la rete "VanGoghMuseum", accetta le condizioni e sarai online.



Fotografare

Nel Museo non è permesso fotografare, ad eccezione dei punti appositamente indicati, ad esempio presso le cosiddette "pareti dei selfie" e nella Sala d'ingresso. Nelle sale del Museo creerebbe troppo disturbo.



Anche tu un amico?

Diventando amico sostieni il Museo e le sue attività.

Ci sono molti vantaggi!

Per maggiori informazioni clicca su:

www.vangoghmuseum.com/become-a-friend

Puoi anche seguirci tramite:



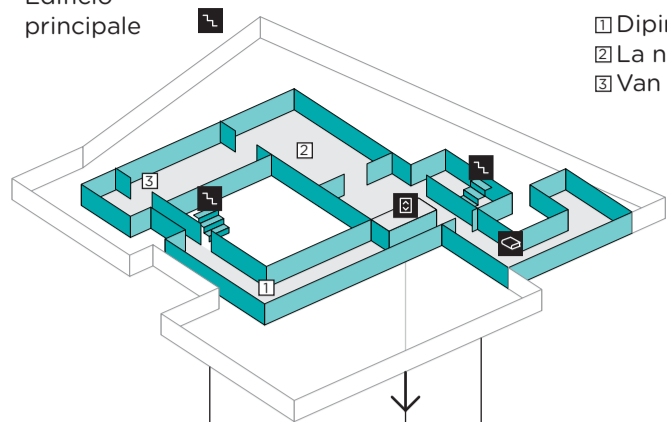
A www.vangoghmuseum.com trovi tutte le informazioni aggiornate su mostre e attività, opere della collezione permanente, prezzi dei biglietti d'ingresso e accessibilità.

Legenda

- | | | | |
|--|---------------------------------|--|-----------------------------|
| | Informazioni | | Toilette |
| | Guardaroba | | Spazio per cambio pannolino |
| | Tour per non udenti e ipoudenti | | Cassa |
| | Ingresso | | Uscita |
| | Scale | | Scala mobile |
| | Ascensore | | Tour multimediali |
| | Auditorium | | Atelier |
| | Libreria | | Shop del Museo |
| | Tavola calda Le Tambourin | | |

3

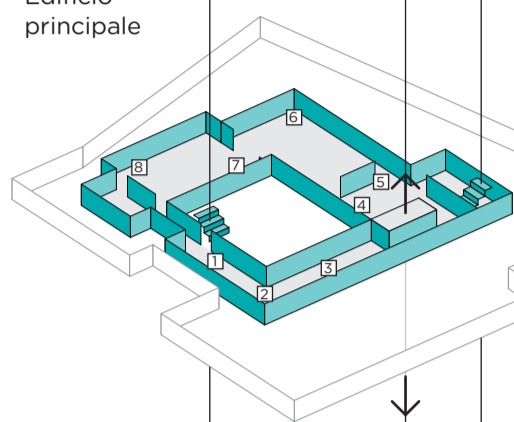
Edificio principale



- Dipingere a dispetto di tutto
- La natura vivente
- Van Gogh ispiratore

2

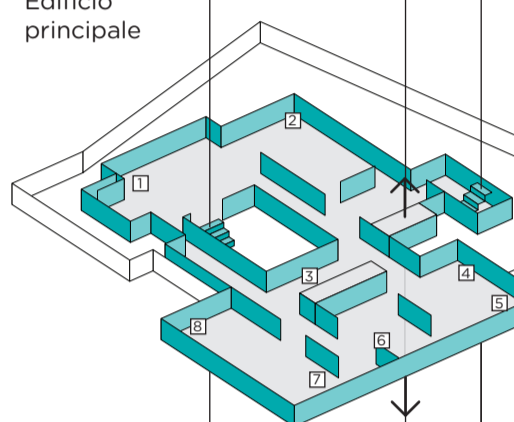
Edificio principale



- Una vita nelle lettere
- Tesori di famiglia
- La famiglia
- Scambio artistico
- Gli amici
- Gli amici a Pont-Aven
- Van Gogh al lavoro
- Van Gogh disegnatore

1

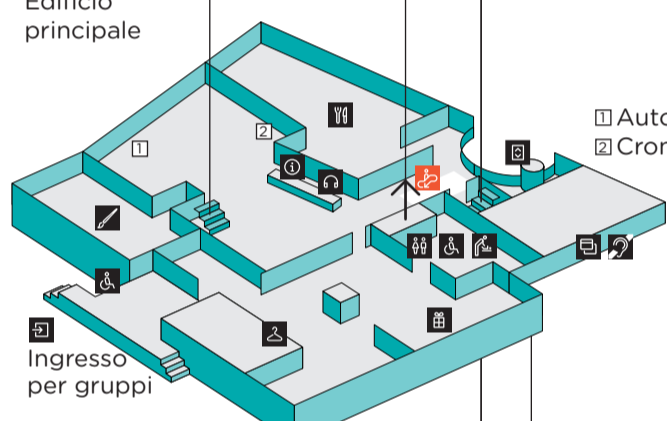
Edificio principale



- Fonti d'ispirazione di Van Gogh
- Pittore dei contadini
- Ritorno all'essenziale
- Nuove prospettive
- L'arte moderna a Parigi
- Gli artisti amici
- La fioritura
- Sognando il Giappone

0

Edificio principale

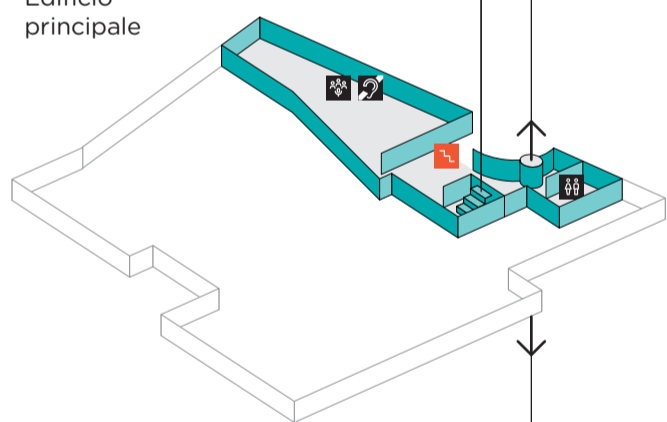


- Autoritratti
- Cronologia

Ingresso per gruppi

A

Edificio principale

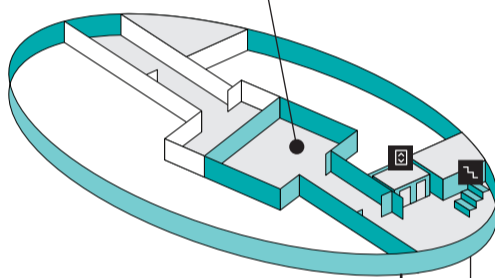


Lorem ipsum

1

Ala mostre

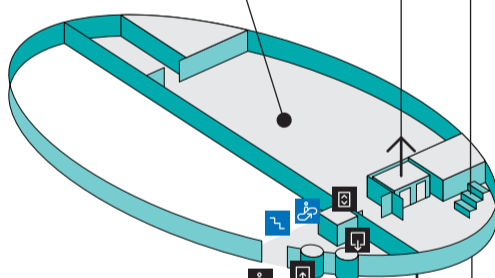
Sompo Japan Nipponkoa Gallery



0

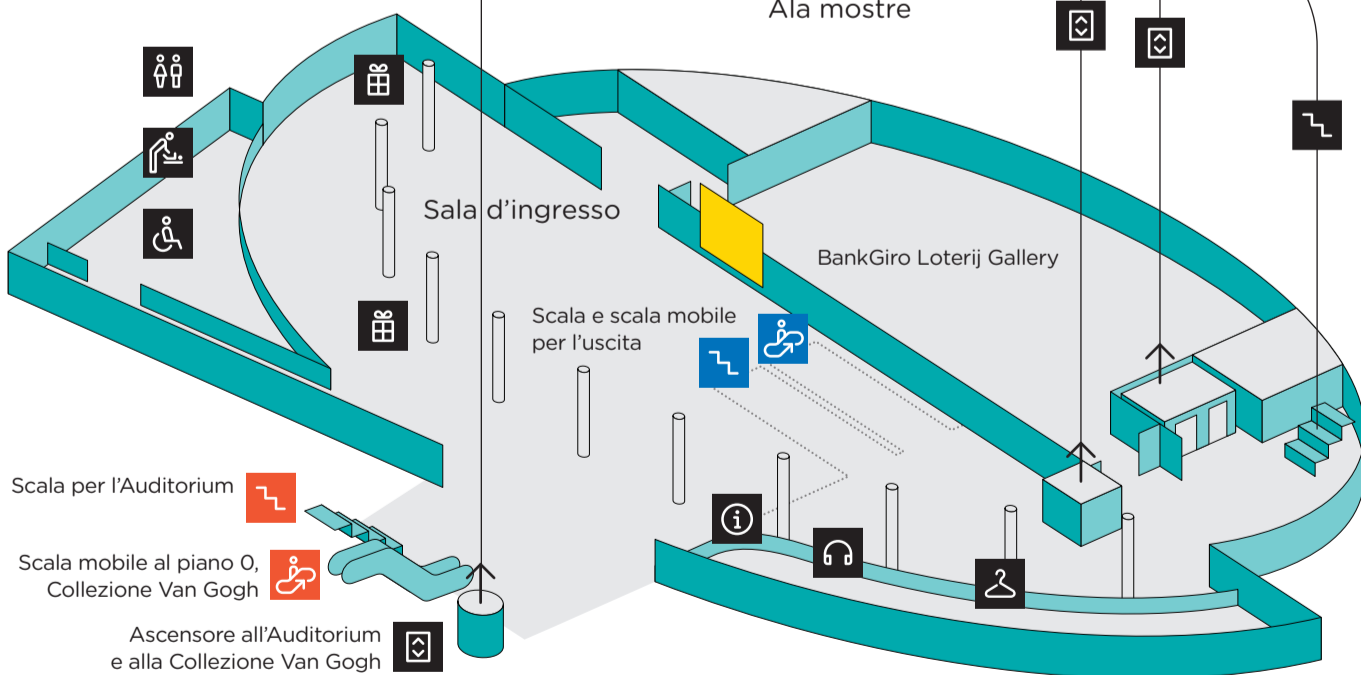
Ala mostre

Van Lanschot Gallery



-1

Ala mostre



Sala d'ingresso

BankGiro Loterij Gallery

Scala e scala mobile per l'uscita

Scala per l'Auditorium

Scala mobile al piano 0, Collezione Van Gogh

Ascensore all'Auditorium e alla Collezione Van Gogh

Benvenuti nel Museo Van Gogh

Il Museo è composto da due edifici: l'Edificio principale e l'Ala riservata alle mostre. I due edifici sono collegati tra loro dalla Sala d'ingresso in vetro.

L'Edificio principale ospita la collezione permanente del Museo, con le opere di Van Gogh e dei suoi contemporanei. Nell'Ala riservata alle mostre si organizzano esposizioni temporanee.

Il Museo Gogh Museum è aperto 365 giorni l'anno.

Regolamento

- | | | | |
|--|-------------------------------|--|-------------------------------|
| | Vietato fumare | | Vietato eseguire riprese |
| | Vietato telefonare | | Vietati gli ombrelli |
| | Vietati gli oggetti appuntiti | | Vietati gli animali domestici |
| | Vietati i liquidi | | Vietati gli alimenti |