

Planta

Português 


Van
Gogh
Museum
Amsterdam



Centro de informação

Pode obter informações sobre as nossas atividades, palestras, visitas guiadas, jogos de pistas, oferta de atividades para escolas, exposições e as obras do museu no centro de informação que se situa no átrio de entrada. Os nossos funcionários terão todo o prazer em o informar.

Jogo de pistas

Descobre os famosos quadros de Vincent. Responde às perguntas e faz as tarefas. Se tudo estiver correto estará um presente à tua espera no Centro de Informação. O jogo de pistas encontra-se disponível em cinco línguas: holandês, inglês, francês, espanhol e italiano. Para crianças de 6 a 12 anos de idade (gratuito).

A mala de Vincent

No centro de informações as crianças e os seus acompanhantes podem levantar A mala de Vincent. Esta mala contém as tarefas para fazer no museu. Estas tarefas são muito divertidas tanto para as crianças como para os adultos. A mala encontra-se disponível em holandês e inglês.

Para crianças de 6 a 12 anos de idade e seus acompanhantes, e destina-se em especial a grupos pequenos. (gratuita)

Sexta-feira à noite no museu

O museu está aberto todas as sextas-feiras até às 21h. Venha disfrutar a partir das 19h de cocktails, música e visitas guiadas gratuitas. Deseja mais? Então venha visitar as sextas-feiras com Vincent: um programa mensal à noite muito especial realizado com produtores jovens criativos e iniciativas de Amesterdão.

Acessibilidade

O museu Van Gogh tem acesso fácil para pessoas em cadeiras de rodas. Elevadores possibilitam o acesso a todos os pisos. O museu também disponibiliza cadeiras de rodas, andarilhos e banquinhos desdobráveis. Os funcionários do museu estão à sua disposição para o ajudar. Infelizmente a livreria no terceiro andar não é acessível a deficientes em cadeira de rodas, com andarilhos ou a carrinhos de bebés.

Bagagem

O museu dispõe de um guarda-roupa. É obrigatório deixar as mochilas, guarda-chuvas, bolsas e objetos grandes no guarda-roupa. Também é possível deixar o casaco, a mala ou uma mochila pequena (as daypacks ou mochilas de tipo escolar), mas não é obrigatório. Não há cacifos para depósito.

Centro multimédia

Entre no museu Van Gogh e faça da sua visita uma verdadeira experiência com a nossa visita guiada multimédia já galardoada. Encontra-se disponível em holandês, inglês, francês, alemão, italiano, russo, chinês (mandarim), coreano e português. Preço: 5€ (adultos) e 3€ (13 a 17 anos). As crianças até aos 13 anos participam gratuitamente junto com os adultos.



As lojas do museu

No museu Van Gogh há 3 lojas: Flagship Store (átrio de entrada), Last-minute shop (rés-do-chão) e a livreria (3º piso). Flagship Store oferece um sortido completo e amplo de produtos inspirados nas exposições e na coleção permanente do museu. Last-minute shop oferece uma seleção destes produtos. A nossa extensa livreria encontra-se no 3º piso do edifício principal. Aqui vendemos livros sobre a vida e a obra de Van Gogh, sobre a coleção do museu e sobre a arte da sua época.



O bar do museu Le Tambourin

Le Tambourin, no edifício principal, oferece uma grande variedade de pratos frios e quentes, bebidas, saladas e pastelaria. Todos os dias - entre as 12:00h e as 15:00h - há ofertas especiais do dia. Visite também Koffij, a cafetaria do museu.



Wifi

Tem acesso gratuito à internet em todo o edifício. Selecione a rede VanGoghMuseum, aceite as condições e estará conectado.



Fotografar

É proibido fotografar no museu, salvo em lugares indicados como as paredes selfie-walls e a sala de entrada. Nas outras salas do museu causa demasiado incómodo.



Quer ser amigo do museu?

Ao fazer-se amigo do museu apoia o museu e as suas atividades. Disfrute das vantagens!

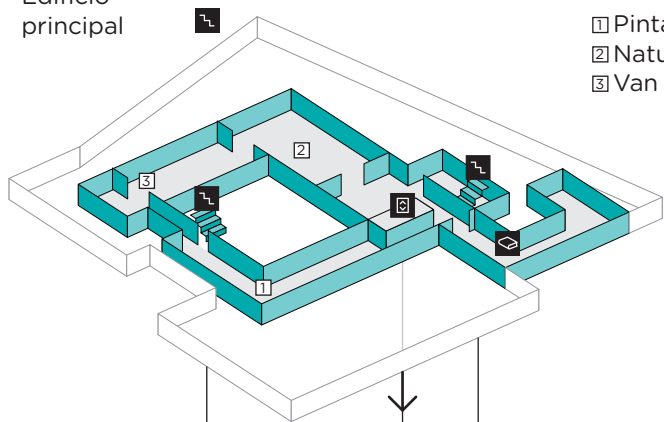
Para obter mais informações consulte: www.vangoghmuseum.com/become-a-friend Também nos pode acompanhar em:



E em www.vangoghmuseum.com pode obter toda a informação sobre exposições e atividades, as obras e a coleção permanente, o horário, os preços dos bilhetes de entrada e sobre a acessibilidade.

3

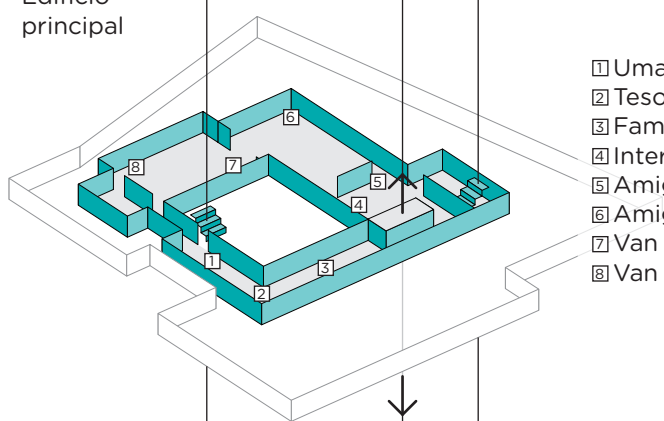
Edifício principal



- 1 Pintar a pesar de tudo
- 2 Natureza inspirada
- 3 Van Gogh inspira

2

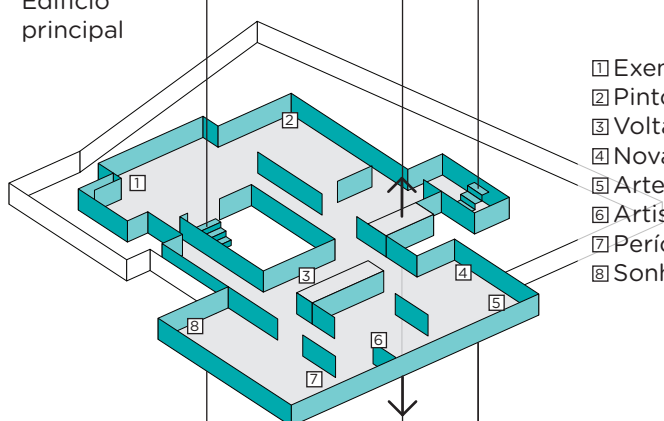
Edifício principal



- 1 Uma vida em cartas
- 2 Tesouros familiares
- 3 Família
- 4 Intercâmbio artístico
- 5 Amigos
- 6 Amigos en Pont-Aven
- 7 Van Gogh trabalhando
- 8 Van Gogh desenhador

1

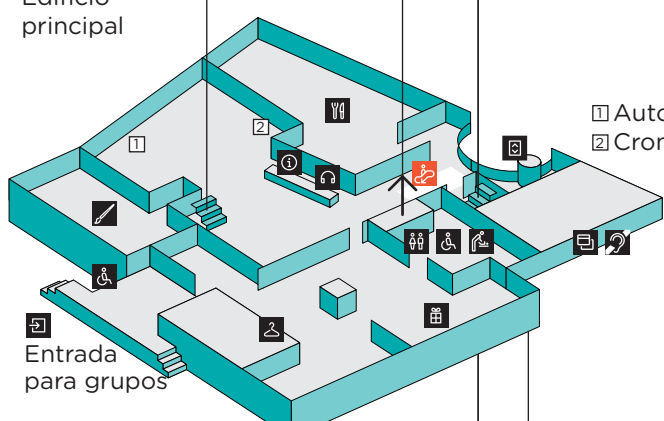
Edifício principal



- 1 Exemplos de Van Gogh
- 2 Pintor de camponeses
- 3 Voltar à base
- 4 Novas perspectivas
- 5 Arte moderna em Paris
- 6 Artistas amigos
- 7 Período de florescimento
- 8 Sonhos de Japão

0

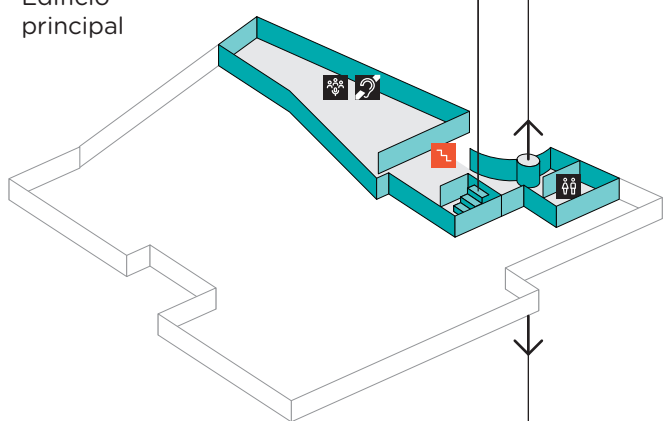
Edifício principal



- 1 Autorretratos
- 2 Cronograma

A

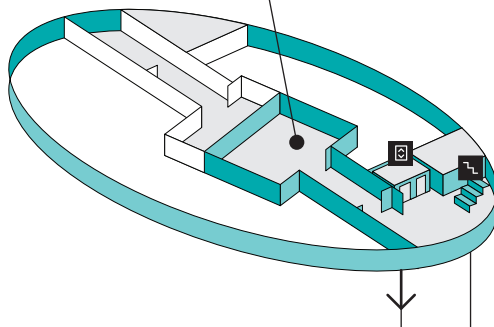
Edifício principal



1

Ala de exposições

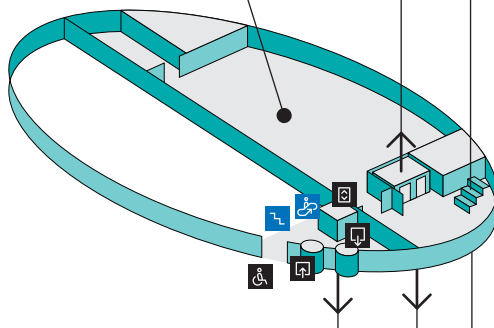
Sompo Japan Nipponkoa Gallery



0

Ala de exposições

Van Lanschot Gallery



-1

Ala de exposições

Edifício de entrada

BankGiro Loterij Gallery

Escadas (rolantes) para a saída

Escadas para o Auditório

Escadas (rolantes) para o piso 0, coleção Van Gogh

Elevador para o Auditório e a coleção Van Gogh

Legenda

- | | | | |
|--|---------------------------|--|------------------------|
| | Informação | | Instalações sanitárias |
| | Guarda-roupa | | Fraldário |
| | Aro magnético | | Caixa Multibanco |
| | Entrada | | Saída |
| | Escadas | | Escada rolante |
| | Elevador | | Visitas Multimédia |
| | Auditório | | Ateliers |
| | Livraria | | Loja do museu |
| | Bar do museu Le Tambourin | | |

Bem-vindos ao Museu Van Gogh

O museu tem dois edifícios: o edifício principal e a ala de exposições. Estes dois edifícios estão unidos por um átrio envidraçado.

No edifício principal encontra-se a coleção permanente do museu com as obras de Van Gogh e dos seus contemporâneos. Na ala de exposições organizam-se exposições temporárias.

O museu Van Gogh está aberto 365 dias por ano.

Regras da casa

- | | | | |
|--|----------------------------------|--|--|
| | Proibido fumar | | Proibido fotografar |
| | Proibido telefonar | | Proibido entrar com guarda-chuva |
| | Proibido levar objetos cortantes | | Proibido levar alimentos |
| | Proibido levar líquidos | | Proibida a entrada de animais domésticos |